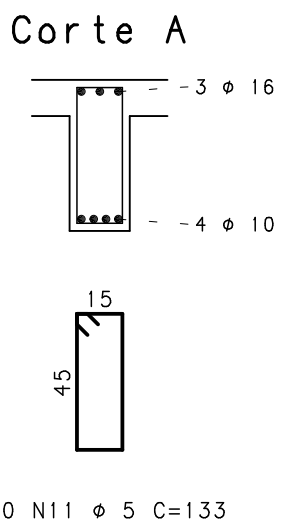
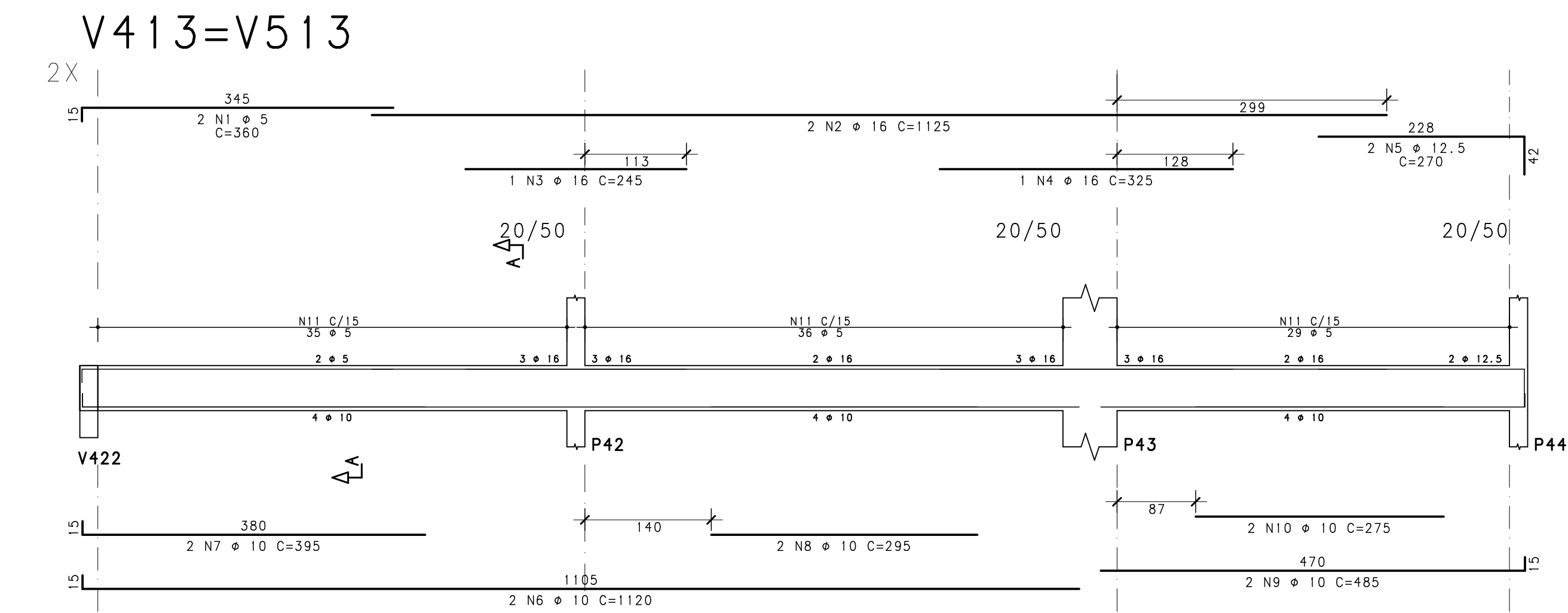
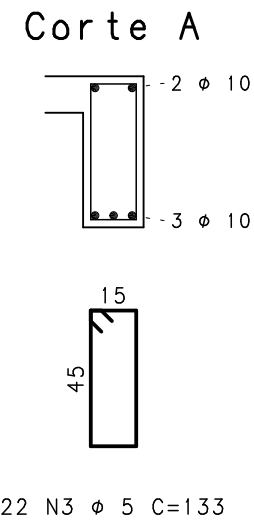
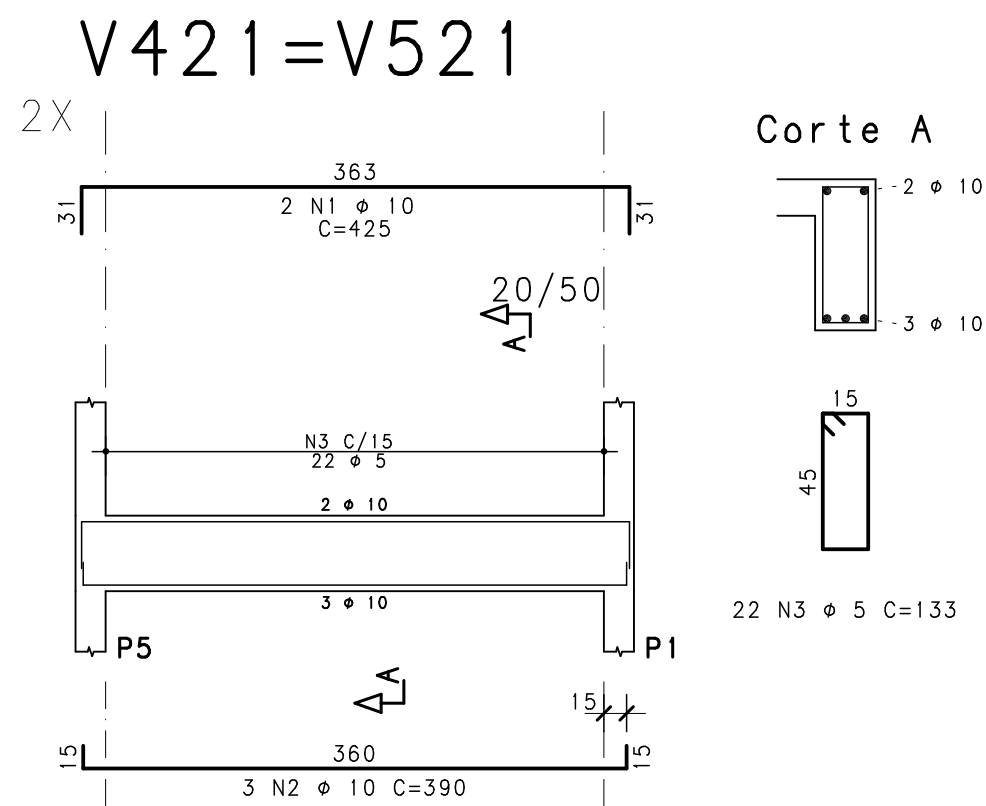
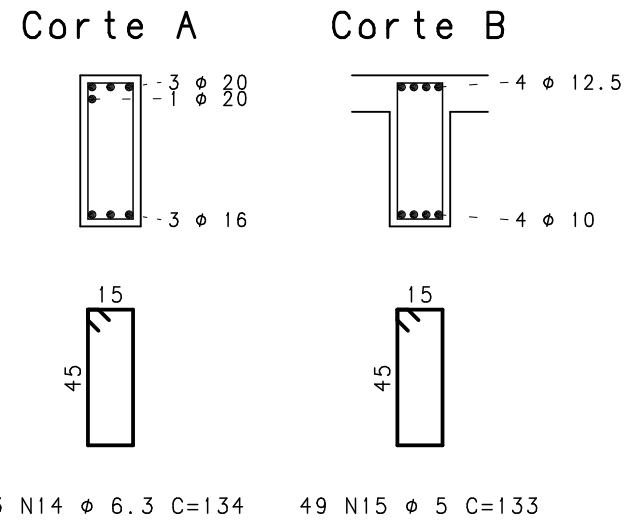
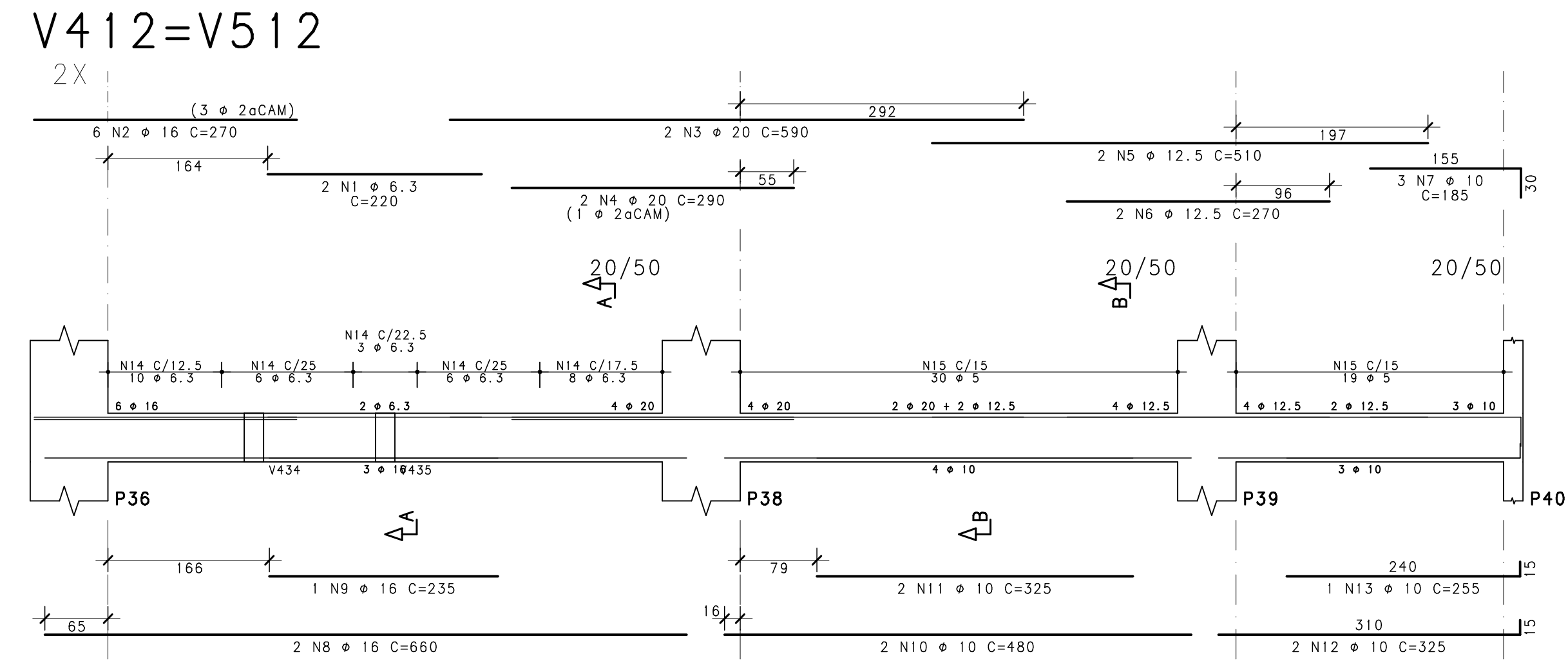
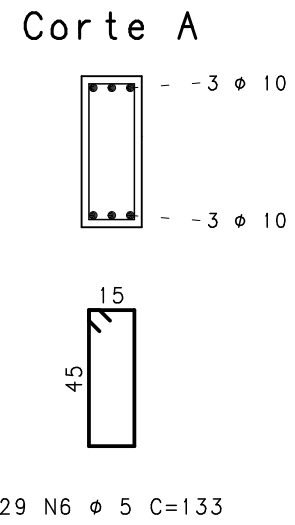
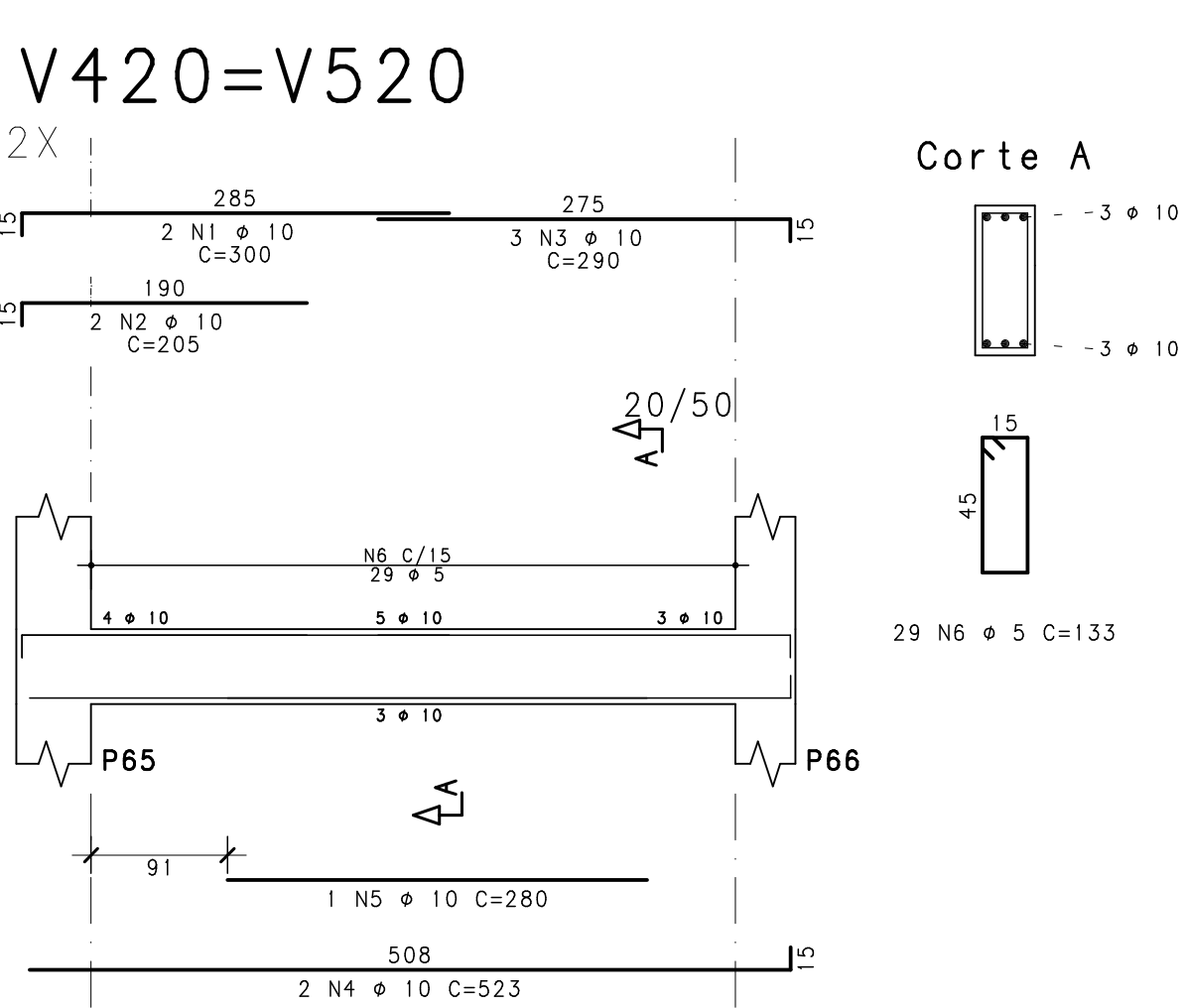
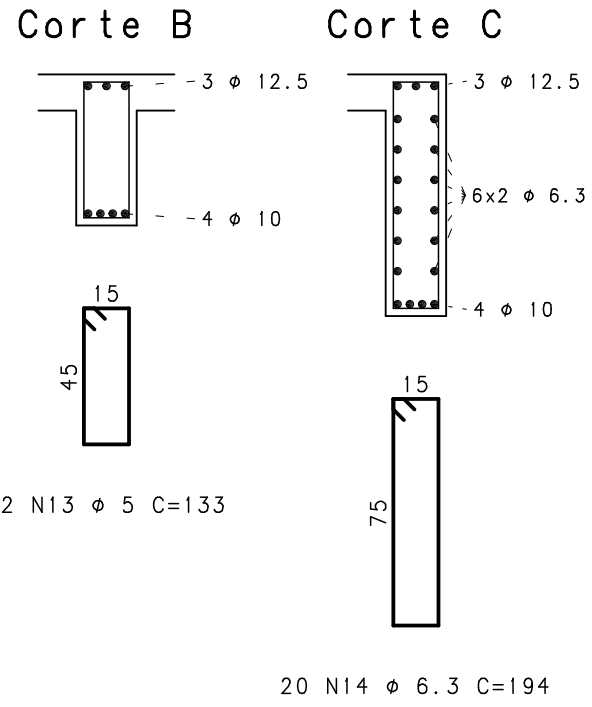
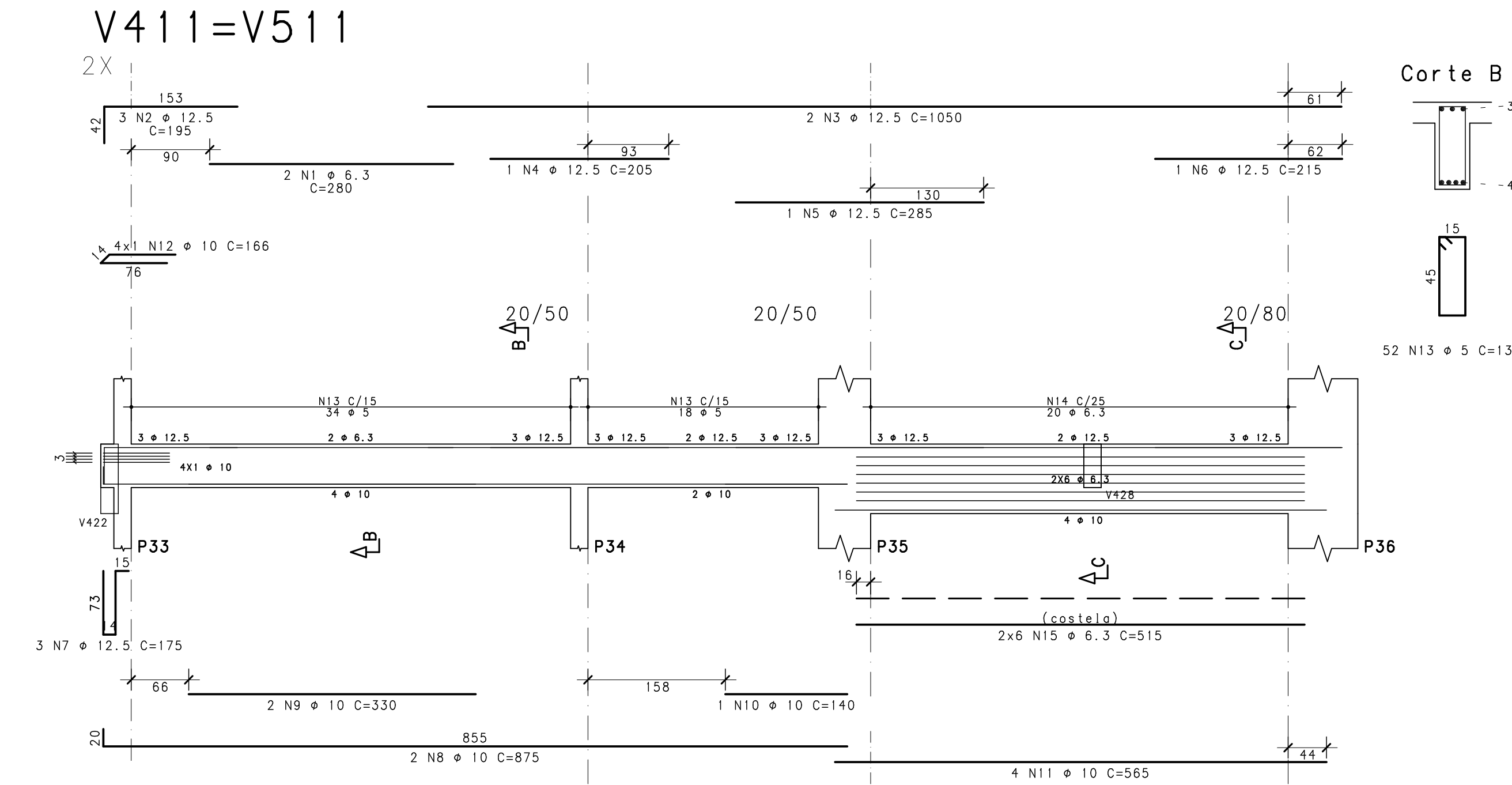


CONTROLE DE QUALIDADE - FERRAMENTAS (M.M. e CM)									
RED	YELLOW	GREEN	CYAN	BLUE	WHITE	INSETA	WHITE	LOT	
0.25	0.50	0.13	0.30	0.40	1.0			0.18	

FORMATO A1: 841mm x 594mm



- NOTAS
- DIMENSÕES EM CENTÍMETROS, ELEVACOES EM METROS
 - CONCRETO ESTRUTURAL:
Fck >= 30 MPa
CONSUMO DE CIMENTO >= 320,0 kg/m³.
 - FATOR ÁGUA/CEMENTO MÁXIMO: 0,60
 - CLASSE DE AGRESSIVIDADE II - URBANA
 - MÓDULO DE ELASTICIDADE INICIAL A 28 DIAS IGUAL A 30670 MPa
 - REALIZAR OS PROCEDIMENTOS DE CURA, RETIRADA DE FORMAS E DO ESCORAMENTO CONFORME NBR 14931:2004:
PROCEDER COM A CURA OMI DA POR NO MÍNIMO 07 (SETE) DIAS OU UTILIZAR A CURA QUÍMICA DOS ELEMENTOS DE CONCRETO.
 - A EXECUÇÃO DA ESTRUTURA DEVERÁ CONTAR COM O ACOMPANHAMENTO DE UM TECNÓLOGO DE CONCRETO
 - O ENGENHEIRO RESPONSÁVEL PELA OBRA DEVERÁ OBEDECER AS RECOMENDAÇÕES DAS NORMAS TÉCNICAS APLICÁVEIS, DEDICANDO ESPECIAL ATENÇÃO AS SEGUINTE ATIVIDADES:
8.1. CONCRETO: PREPARO, CONTROLE, RECEBIMENTO, TRANSPORTE, LANÇAMENTO, ADENSAMENTO E CURA
8.2. FÓRMA: CONFERÊNCIA DAS MEDIDAS E POSIÇÕES, LIMPEZA, ESTANQUEIDADE, SATURAÇÃO DAS FÓRMAS ABSORVENTES (RETIRAR EXCESSO DE ÁGUA), CUIDADO COM O USO DOS DESMOLDANTES E RETIRADA DAS FÓRMAS
8.3. ARMACÃO: LIMPEZA, MONTAGEM, COBRIMENTO (USO DE ESPAÇADORES PLÁSTICOS ADEQUADOS), E GARANTIA DA POSIÇÃO DAS ARMADURAS ANTES E DURANTE A CONCRETAGEM
 - COBRIMENTO MÍNIMO DA ARMADURA:
LAJES=2,0cm; VIGAS E PILARES=2,5cm; BLOCOS=5,0CM; ESTACAS=4,0cm.
 - RECOMENDA-SE QUE OS MATERIAIS (AÇO E CONCRETO) UTILIZADOS NESTE PROJETO SEJAM SUBMETIDOS A ENSAIOS TECNOLÓGICOS
 - PREVER DRENAGEM E/OU IMPERMEABILIZAÇÃO PARA AS CORTINAS (CONTENCÕES).
 - CONFERIR MEDIDAS NO LOCAL.

AÇO	POS	BIT	QUANT	COMPRIMENTO	
				UNIT	TOTAL
		mm		cm	cm
V411=V511 (X2)					
50A	1	6.3	4	280	1120
50A	2	12.5	6	195	1170
50A	3	12.5	4	1050	4200
50A	4	12.5	2	205	410
50A	5	12.5	2	285	570
50A	6	12.5	2	215	430
50A	7	12.5	6	175	1050
50A	8	10	4	875	3500
50A	9	10	4	330	1320
50A	10	10	2	140	280
50A	11	10	8	565	4520
50A	12	10	8	166	1328
60A	13	12.5	104	235	13832
50A	14	6.3	40	194	7760
60A	15	6.3	24	515	12360
V412=V512 (X2)					
50A	1	6.3	4	220	880
50A	2	16	12	270	3240
50A	3	20	4	90	2360
50A	4	20	4	290	1160
50A	5	12.5	4	510	2040
50A	6	12.5	4	270	1080
50A	7	10	6	185	1110
50A	8	16	4	660	2640
50A	9	16	2	235	470
50A	10	10	4	480	1920
50A	11	10	4	325	1300
50A	12	10	4	325	1300
50A	13	10	2	255	510
50A	14	6.3	66	134	8844
60A	15	5	98	133	13034
V413=V513 (X2)					
60A	1	5	4	360	1440
50A	2	16	4	1125	4500
50A	3	16	2	245	490
50A	4	16	2	325	650
50A	5	12.5	4	270	1080
50A	6	10	4	1120	4480
50A	7	10	4	395	1580
50A	8	10	4	295	1180
50A	9	10	4	485	1940
50A	10	10	4	275	1100
60A	11	5	200	133	26600
V420=V520 (X2)					
50A	1	10	4	300	1200
50A	2	10	4	205	820
50A	3	10	6	290	1740
50A	4	10	4	525	2092
50A	5	10	2	280	560
60A	6	5	58	133	7714
V421=V521 (X2)					
50A	1	10	4	425	1700
50A	2	10	6	390	2340
60A	3	5	44	133	5852

RESUMO DE AÇO			
AÇO	BIT	COMPR	PESO
	mm	m	kgf
60A	5	685	105
50A	6.3	310	76
50A	10	378	23
50A	12.5	120	116
50A	16	120	189
50A	20	35	87
Peso Total	60A	=	105 kgf
Peso Total	50A	=	701 kgf

EXE	00	PROJETO EXECUTIVO - LICITAÇÃO OBRA		EFICÁCIA	25/11/20
TIPO	REV	DESCRIÇÃO		DESENHO	
REVISÕES					
MINISTÉRIO PÚBLICO DO ESTADO DE MINAS GERAIS					
SEDE DAS PROMOTORIAS DE JUSTIÇA DA COMARCA DE RIBEIRÃO DAS NEVES					
ENDEREÇO: RUA VERA LÚCIA DE OLIVEIRA ANDRADE, S/N, BAIRRO VILA ESPLANADA, RIBEIRÃO DAS NEVES				ÁREA TERRENO: 3.235,71m2	
PROPRIETÁRIO:				ÁREA CONSTRUÍDA: 3.915,46m2	
PROCURADORIA GERAL DE JUSTIÇA DO ESTADO DE MINAS GERAIS				CNPJ: 20.971.057/0001-45	
PROJETO DE ESTRUTURA DE CONCRETO ARMADO					
EMPRESA: <div>ENGENHEIRO FABRÍCIO SILVA LIMA CREA: 80.082/D-MG EFICÁCIA PROJETOS E CONSULTORIA LTDA RESPONSÁVEL TÉCNICO: NELSON URIAS PINTO GARIGLIO DA SILVA</div>				CNPJ: 06.301.115/0001-00	
CONTEÚDO: ARMACÃO DE VIGAS 4o E 5o PAVIMENTOS - 03/07				DATA: 25/11/20	FOLHA: 59/90
				ESCALA: INDICADA	